



HAUS DES SKI  
HUBERTUSSTRASSE 1  
D-82152 PLANEGG

POSTFACH 1761  
D-82145 PLANEGG

DSV-SKI- UND SNOWBOARDLEHRERSCHULE

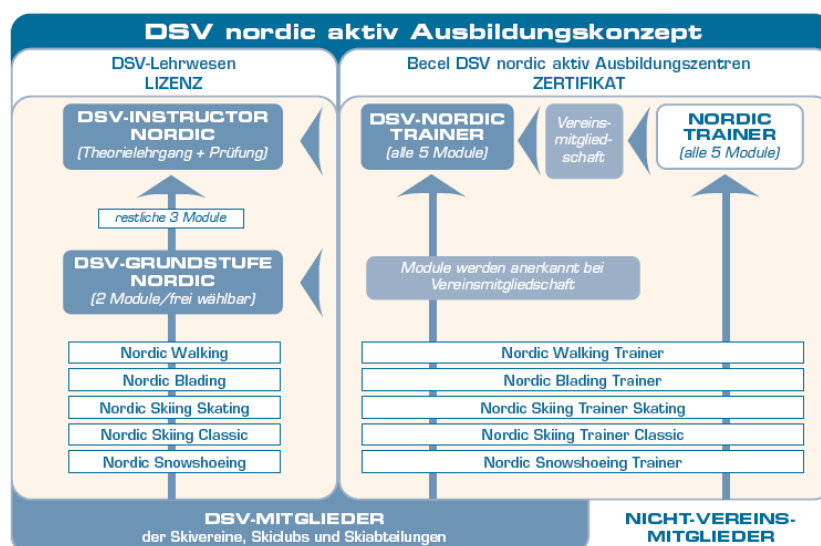
FON 0049-(0)89 | 857 90-258  
FAX 0049-(0)89 | 857 90-257

WWW.SKI-ONLINE.DE  
AUSBILDUNG@SKI-ONLINE.DE

## 1 Das Ausbildungskonzept

Planegg, Juni2006

### 1.1 Übersicht



### 1.2 Becel DSV nordic aktiv Ausbildungszentrum

In den Becel DSV nordic aktiv Ausbildungszentren werden Aus- und Fortbildungen in folgenden Disziplinen angeboten:

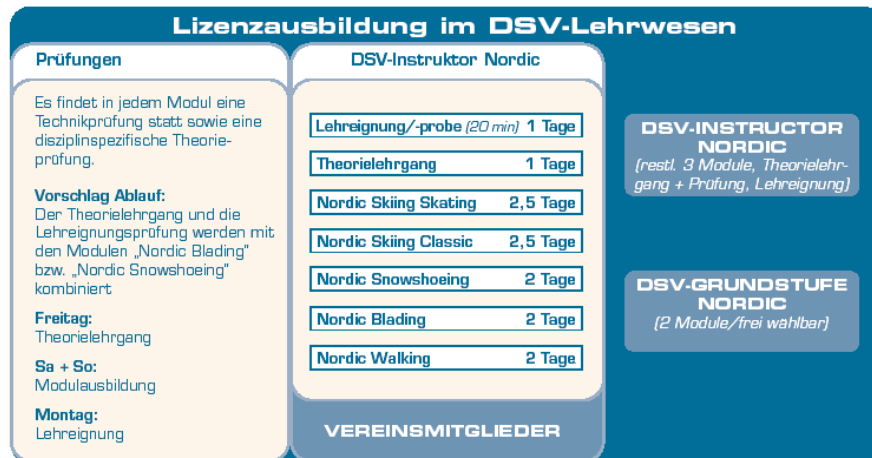
- Nordic Walking
- Nordic Blading
- Nordic Skiing Skating
- Nordic Skiing Classic
- Nordic Snowshoeing

Die Ausbildungen werden durchgeführt vom Ausbildungsteam des jeweiligen Becel DSV nordic aktiv Ausbildungszentrums. Die Ausbildungszentren sind vertraglich an den DSV gebunden. Sämtliche Maßnahmen sind zugänglich für DSV-Vereinsmitglieder (reduzierter Preis) und Nichtmitglieder (erhöhter Preis).

Jedes Modul wird mit dem Zertifikat „DSV-Trainer“ in der jeweiligen Disziplin abgeschlossen, sofern die Technikprüfung und die bei jedem Modul integrierte disziplinspezifische Theorieprüfung erfolgreich absolviert wurde. Bei Nicht-Mitgliedschaft kann das Zertifikat nur ohne DSV-Zusatz vergeben werden („Trainer“). Nach Abschluss aller fünf Module wird das Zertifikat „DSV-Nordic-Trainer“ für Vereinsmitglieder bzw. „Nordic-Trainer“ für Nicht-Vereinsmitglieder vergeben.

Grundlage der Ausbildung sind die vom Bundeslehrteam Nordic entwickelten DSV-Curricula.

### 1.3 DSV nordic aktiv Lizenzausbildung im Lehrwesen



Das DSV-Lehrwesens führt die Lizenzausbildung zu folgenden Stufen durch:

- DSV-Grundstufe Nordic
- DSV-Instructor Nordic

Zuständig für die Ausbildung sind die Mitglieder der Landeslehrteams Nordic der Landesskiverbände. Zulassungsvoraussetzung zur Ausbildung ist die Vereinsmitgliedschaft und die Zustimmung des jeweiligen Landesskiverbandes. Grundlage der Ausbildung sind die vom Bundeslehrteam Nordic entwickelten DSV-Curricula.

#### 1.3.1 DSV-Grundstufe Nordic

Die DSV-Grundstufe kann von Vereinsmitgliedern unter Einhaltung der landesverbandsspezifischen Zulassungsvoraussetzungen besucht werden. Die Ausbildung wird gem. dem Beschluss im Referat Lehrwesen von den Landeslehrteams Nordic durchgeführt.

Aus den fünf Modulen

- Nordic Walking
- Nordic Blading
- Nordic Skiing Skating
- Nordic Skiing Classic
- Nordic Snowshoeing

können zwei Module frei ausgewählt werden. Nach erfolgreichem Abschluss dieser Module wird die DSV-Grundstufe vergeben. Es findet pro Modul eine Prüfung in der Technik und eine disziplinspezifische Theorieprüfung statt.

Auf Antrag wird die DSV-Card ohne IVSI-Marke ausgestellt.

#### 1.3.2 DSV- Nordic Instructor

Der DSV-Instructor kann von Vereinsmitgliedern unter Einhaltung der landesverbandsspezifischen Zulassungsvoraussetzungen besucht werden. Die Ausbildung wird gem. dem Beschluss im Referat Lehrwesen von den Landeslehrteams Nordic durchgeführt.

Es müssen die restlichen drei Module absolviert werden. Im Rahmen dieser Module findet jeweils eine Prüfung in der Technik und eine disziplinspezifische Theorieprüfung statt.

Zusätzlich ist ein Theorielehrgang zu absolvieren und nach Besuch aller Lehrgänge eine Prüfung in Lehreignung abzulegen. Wurden alle Module, die Lehreignung und die überfachliche Theorie erfolgreich absolviert, wird die Ausbildungsstufe „DSV-Instructor“ mit der DSB-Lizenz „Trainer-C Breitensport“ (bezuschussungsfähig für den Verein) vergeben. Auf Antrag wird die DSV-Card mit IVSI-Marke ausgestellt.

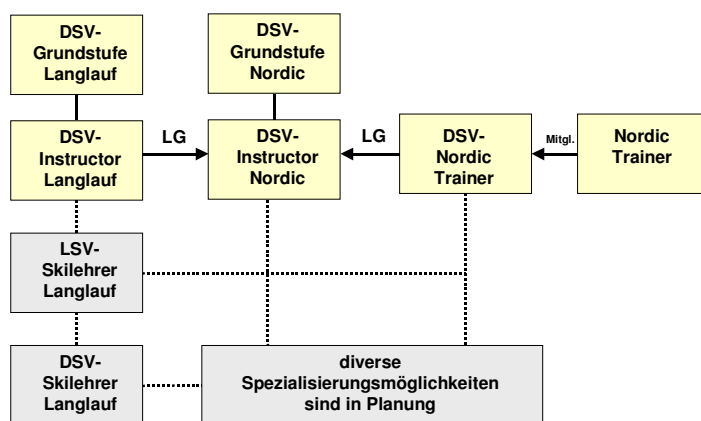
## 2 FAQs

Was passiert mit der Ausbildungsdisziplin Langlauf?

- ➔ Alle für die Saison 2005/2006 geplanten Aus- und Fortbildungsmaßnahmen in der Disziplin Langlauf werden wie bisher durch die Landesskiverbände durchgeführt. Entsprechende Inhalte der Aus- und Fortbildung „Langlauf“ werden auch für die neue Nordic-Ausbildung anerkannt.
- ➔ Es wurde in den Gremien diskutiert, die Disziplin Langlauf im Bereich des Lehrwesens durch die Disziplin Nordic zu ersetzen. Weiterführende Ausbildungen wären dann in der DSV-Trainerschule möglich oder bei entsprechenden Spezialseminaren in der DSV-Ski- und Snowboardlehrerschule bzw. den Ausbildungszentren. Darüber wurde jedoch noch nicht letztendlich entschieden!
- ➔ Für die LSV- und DSV-Skilehrer bleibt diese Ausbildungsstufe weiterhin bestehen unter Einhaltung der geforderten Fortbildungen (inkl. DSV-Card-Gültigkeit).

Derzeit stellen sich die Ausbildungsmöglichkeiten also wie folgt dar:

 **Ausbildung „Nordic und Langlauf“**



Anerkennung von Langlauf-Ausbildungsstufen

- ➔ Inhaber der Ausbildungsstufe „DSV-Grundstufe Langlauf“ erhalten zusätzlich die „DSV-Grundstufe Nordic“; dies wird in der DSV-Datenbank automatisch vermerkt; eine DSV-Card „DSV-Grundstufe Nordic“ kann auf Antrag ausgestellt werden.
- ➔ Der Instructor Langlauf kann durch einen Anerkennungslehrgang (2-tägig; durchgeführt durch DSV; keine Prüfung) die neue Ausbildungsstufe Instructor Nordic erlangen; eine DSV-Card „DSV-Instructor Nordic“ kann auf Antrag ausgestellt werden.

Gibt es DSV-Cards für die Nordic-Ausbildung?

- ➔ Für folgende Ausbildungen kann eine DSV-Card beantragt werden:

Sonderkarten ohne IVSI-Marke:

- DSV-Nordic-Walking-Trainer
- DSV-Nordic-Blading-Trainer
- DSV-Nordic-Skiing-Trainer
- DSV-Nordic-Snowshoeing-Trainer
- DSV-Nordic-Trainer
- DSV-Nordic-Ausbilder (Expertenpool + Ausbilder in den Ausbildungszentren)

normale Karte ohne IVSI-Marke:

- DSV-Grundstufe Nordic

normale Karte mit IVSI-Marke:

- DSV-Instructor Nordic

- ➔ siehe [www.ski-online.de](http://www.ski-online.de)